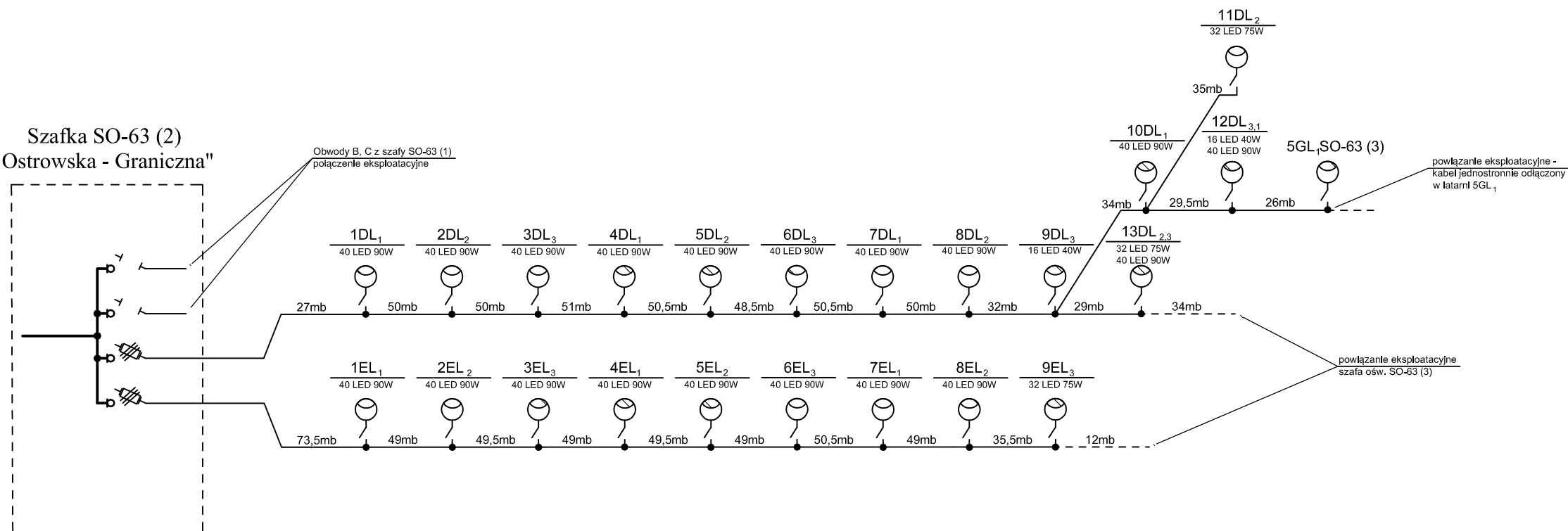


Szafka SO-63 (2)
"Ostrowska - Graniczna"



Przedsiębiorstwo Usługowo-Wykonawcze **ENERGOS** s.c.
Ryszard Samsel i s-ka
07-410 Ostrołęka, ul. Zaciszna 10
tel (029) 769 40 24 / fax (029) 769 40 23 / e-mail: energos@interia.pl

Inwestor: Urząd Miejski w Ostrołęce Plac Gen. J. Bema 1		
Nazwa obiektu: Ulica Ostrowska w Ostrołęce		Branża: Elektryczna
Temat opr.: Przebudowa drogi nr 627 z kanalizacją deszczową - ulica Ostrowska w Ostrołęce. Przebudowa oświetlenia ulicznego.		
		Stadium: P.W.
Nazwa rys.: Schemat ideowy obwodów oświetlenia, szafa SO-63 (2)		Skala: b/s
Imię i nazwisko: projektant: inż. Ryszard Samsel		Data: luty 2017r.
Nr.upr: MAZ/0309/POOE/04		
asystent proj.: mgr inż. Adrian Prusaczyk		Rys. nr 3
		Arkusz nr 2